

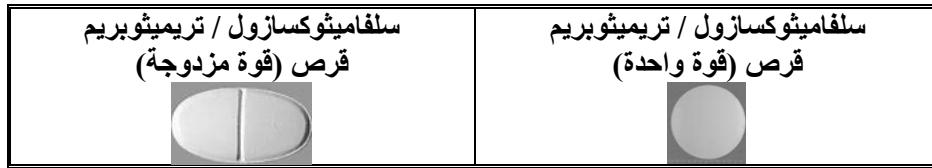
سلفاميثوكسازول / تريميثوبريم SULFAMETHOXAZOLE / TRIMETHOPRIM

- ← يعرف كذلك باسم سيبترا®، سلفاتريم®، باكتريم®، كوتريموكسازول
- ← يتوفر هذا الدواء في شكل أقراص فموية وسائل يعد خصيصًا عند الحاجة.
- ← لا تغطي BC Transplant هذا الدواء ويمكن شراؤه من أي صيدلية تفضلها.

كيف يبدو شكل الدواء؟

What does the medication look like?

هناك العديد من العلامات التجارية التي تنتج هذا الدواء وقد لا تجد دواءك على وجه التحديد أدناه. يرجى مراجعة صيدلي زراعة الأعضاء إذا كانت لديك أي أسئلة.



لماذا يستخدم هذا الدواء؟

What is this medication for?

إنها مجموعة مضادات حيوية تستخدم لمنع أو علاج نوع من الالتهاب الرئوي يسمى الالتهاب الرئوي بالمتكيسة الجؤجوية (PCP) أو الالتهاب الرئوي الجيروفيسي (PJP) والذي تسببه الفطريات. ويشيع هذا النوع من الأمراض بكثرة بين المرضى الذين يعانون من جهاز مناعي ضعيف (على سبيل المثال بعد زراعة عضو).

كيف يجب أن أتناول هذا الدواء؟

How should I take this medication?

أوقات الدواء: _____	تناول هذا الدواء مرة يوميًا (على سبيل المثال ٩ صباحًا)
أوقات الأدوية وأيام الأسبوع:	عند تناول هذا الدواء ثلاث مرات أسبوعيًا

- يمكن تناول هذا الدواء إما مع الطعام أو من دونه.
- يمكن تناوله في أي وقت من اليوم وربما تناوله في نفس الوقت مثل أي من الأدوية الأخرى. يفضل تناوله في نفس الوقت كل يوم للحفاظ على وجود كمية ثابتة (مستوى العقار) في جسمك.
- اشرب كوب كامل من الماء مع هذا الدواء. فذلك يمنع تكون حصوات الكلى.

تنبيه: يندرج هذا الدواء تحت فئة أدوية السلفا ومن المهم للغاية إخبار طبيبك إذا كنت تعاني من أَرَجِيَّة/حساسية لأدوية السلفا.

تفويت جرعة أو تقيؤ جرعة:

Missed Dose or Vomited Dose:

إذا فاتك الحصول على أي جرعة، فخذ دواءك فور التذكر، ومن ثم خذ الجرعة التالية في موعدها المعتاد. وإذا كان قد مر أكثر من نصف الوقت الذي يفصلك عن تناول جرعتك التالية، فاترك الجرعة الفائتة وتابع تناول الجرعة التالية في موعدها المعتاد. لا تضاعف الجرعة أو تحصل على جرعات إضافية.

إذا تقيأت خلال ٣٠ دقيقة من تناول الجرعة أو إذا رأيت بعض من الدواء يخرج من معدتك، فكرر الجرعة. وإلا، فتابع تناول الجرعات حسب مواعيدها المعتادة.

ما هي بعض الآثار الجانبية المحتملة لهذا الدواء؟

What are some possible side effects of this medication?

السيطرة عليه	الآثار الجانبية
تناول الدواء مع الطعام لتقليل هذا الأثر الجانبي. راجع طبيبك إذا كان أي من ذلك يمثل إزعاجًا أو في حالة الاستمرار.	غثيان، قيء، إسهال
راجع طبيبك إذا كان الأمر يمثل إزعاجًا أو في حالة الاستمرار.	دوار
ارتد قبعة وأكمام طويلة وبنطال طويل أو تنورة طويلة عند الخروج في الأيام المشمسة. استخدم الكرييمات الواقية من الشمس بعامل حماية ٣٠ على الأقل	الحساسية من الشمس
أبلغ طبيبك أو فريق زراعة الأعضاء في أسرع وقت ممكن	طفح أو حكة بالجلد