

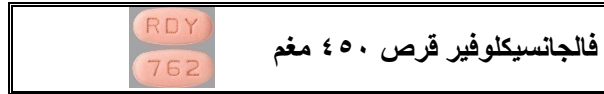
فالجانسيكلوفير VALGANCICLOVIR

- ← يعرف كذلك باسم فالسيت®، أبو-فالجانسيكلوفير®، أورو-فالجانسيكلوفير
- ← يتوفر هذا الدواء في شكل قرص وسائل فموي.

كيف يبدو شكل الدواء؟

What does the medication look like?

هناك العديد من العلامات التجارية التي تنتج هذا الدواء وقد لا تجد دواءك على وجه التحديد أدناه. يرجى مراجعة صيدلي زراعة الأعضاء إذا كانت لديك أي أسئلة.



لماذا يستخدم هذا الدواء؟

What is this medication for?

هذا دواء مضاد للفيروسات. في حالة المرضى الذين يعانون من جهاز مناعي ضعيف (على سبيل المثال بعد زراعة عضو)، يشيع استخدامه بكثرة لمنع الإصابة بعدوى فيروسية تسمى CMV (الفيروس المضخم للخلايا) أو علاجها.

كيف يجب أن أتناول هذا الدواء؟

How should I take this medication?

وقت الدواء: _____	تناول هذا الدواء مرة يوميًا (على سبيل المثال ٩ صباحًا)
وقت الدواء: _____	تناول هذا الدواء مرتين يوميًا (على سبيل المثال ٩ صباحًا و ٩ مساءً)

- يجب تناول هذا الدواء مع الطعام لتحسين الامتصاص.
- يمكن تناوله في أي وقت من اليوم وربما تناوله في نفس الوقت مثل الأدوية الأخرى. ويجب تناوله في نفس الوقت من اليوم يوميًا للحفاظ على وجود كمية ثابتة (مستوى العقار) في جسمك.

تفويت جرعة أو تقيؤ جرعة:

Missed Dose or Vomited Dose:

إذا فاتك تناول أي جرعة، فتناول دواءك فور التذكر، ومن ثم تناول الجرعة التالية في موعدها المعتاد. وإذا كان قد مر أكثر من نصف الوقت الذي يفصلك عن تناول جرعتك التالية، فاترك الجرعة الفائتة وتابع تناول الجرعة التالية في موعدها المعتاد. لا تضاعف الجرعة أو تحصل على جرعات إضافية.

إذا تقيأت خلال ٣٠ دقيقة من تناول الجرعة أو إذا رأيت بعض من الدواء يخرج من معدتك، فكرر الجرعة. وإلا، فتابع تناول الجرعات حسب مواعيدها المعتادة.

ما هي بعض الآثار الجانبية المحتملة لهذا الدواء؟

What are some possible side effects of this medication?

السيطرة عليه	الأثر الجانبي
تناول الدواء مع الطعام. تواصل مع طبيبك إذا استمرت الأعراض أو كانت مزعجة. سيتم إجراء فحص دم منتظم للتحقق من عدد خلايا دمك. وراجع طبيبك إذا لاحظت أي مما يلي:	غثيان، قيء، إسهال قد يؤدي فالجانسيكلوفير إلى تقليل عدد خلايا الدم البيضاء وخلايا الدم الحمراء والصفائح.
<ul style="list-style-type: none"> • وجود علامات أو أعراض على الإصابة بعدوى، مثل حمى أو قشعريرة، أو سعال، أو ألم في الحلق، أو ألم عند التبول أو صعوبة ذلك • علامات نزف، مثل وجود كدمات، أو براز قطراني، أو تقيؤ دم، أو وجود دم في البول • علامات على انخفاض خلايا الدم الحمراء، مثل الضعف أو الإرهاق غير المعتاد، أو نوبات إغماء، أو الشعور بالدوار. 	قد تكون أكثر عرضة لخطر الإصابة بالعدوى والنزف.