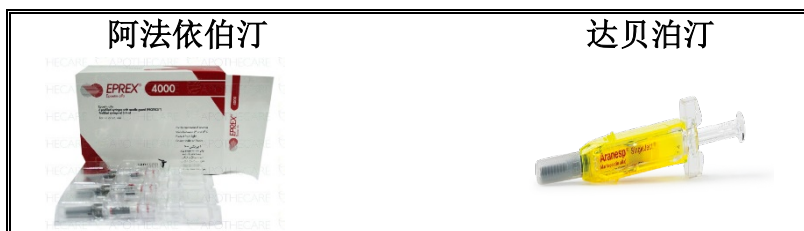


阿法依伯汀/达贝泊汀 EPOETIN ALFA / DARBEPOETIN

- 阿法依伯汀又名 Eprex®；达贝泊汀又名 Aranesp®
- 剂型为不同强度的预填充注射器

这种药物外观是什么样的？ What does the medication look like?



这种药物的用途是什么？ What is this medication for?

促红细胞生成素 (EPO) 让您的骨髓制造更多的红细胞。有时，您的肾脏无法生成足够的 EPO 来制造红细胞。您会感到疲倦、虚弱，甚至可能出现呼吸急促。依泊汀和达贝泊汀注射液代替了肾脏无法制造的 EPO，因此您的红细胞计数应该会上升。当拥有足够 EPO 时，您将感觉不再那么疲劳。

我应该如何使用这种药物？ How should I take this medication?

您的血红蛋白测量值决定了您需要的 EPO 用量。这是红细胞中一种负责携带氧气的物质。血红蛋白的常规目标值为 110 至 125 g/L。

依泊汀：该药物通常 每周注射一次 (例如每周日)	您的用药日： _____
达贝泊汀：该药物通常 每周注射一次至每 2 周一次 (例如每周日)	您的用药日： _____

- 依泊汀或达贝泊汀可经静脉（注射到静脉）或皮下（皮下注射）给药。您的诊所护士可以向您展示如何在家中如何进行皮下给药。
- 确保您拥有足够的铁和叶酸将帮助您的身体更好地利用 EPO。

漏用药物或吐出药物： Missed Dose or Vomited Dose:

若您**漏用药物 1-2 天**，请在记起后尽快用药，并按照平时的规定时间使用下一剂药物。如果漏用 **3 天或更长时间**，请在记起后立即用药，并将这天改为您平时每周用药的时间。不要一次使用双倍剂量或额外剂量。

如果您需前往诊所接受注射，请按时前往，切勿错过数天，这一点至关重要。如果错漏注射，您将会感觉不舒服，并且漏用剂量不会通过给予额外剂量来进行“弥补”。如果您要错过一次去诊所注射，请与诊所护士安排好注射事宜。

这种药物可能的副作用有哪些？ What are some possible side effects of this medication?

副作用	管理
注射部位刺激	可能会缓解消失；您的医生可能会建议使用非处方止痛药或进行冷敷。
血压升高	您将接受常规血液检查以了解您的红细胞数量。 切勿摄入过量 EPO，因过度使用将会导致血压升高，这一点至关重要。
头痛，流感样症状	可能会缓解消失；您的医生可能会建议使用非处方止痛药。