

لاميفودين

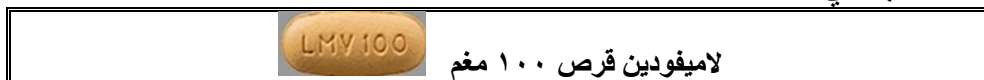
LAMIVUDINE

- ← يعرف كذلك باسم هيبتوفير®، أبو-لاميفودين®
- ← يتوفر هذا الدواء في شكل قرص أو محلول فموي.

كيف يبدو شكل الدواء؟

What does the medication look like?

هناك العديد من العلامات التجارية التي تنتج هذا الدواء وقد لا تجد دواءك على وجه التحديد أدناه. يرجى مراجعة صيدلي زراعة الأعضاء إذا كانت لديك أي أسئلة.



لاميفودين قرص ١٠٠ مغم

لماذا يستخدم هذا الدواء؟

What is this medication for?

يقلل دواء لاميفودين من كمية فيروس التهاب الكبد ب في الدم وقد يساعد على تحسين وظائف الكبد ويقلل من تلف الكبد بصورة إضافية.

كيف يجب أن أتناول هذا الدواء؟

How should I take this medication?

تناول هذا الدواء مرة يوميًا (على سبيل المثال ٩ صباحًا)	وقت الدواء: _____
---	-------------------

- يمكن تناول هذا الدواء إما مع الطعام أو من دونه.
- يمكن تناوله في أي وقت من اليوم وربما تناوله في نفس الوقت مثل أي من الأدوية الأخرى. ويجب تناوله في نفس الوقت من اليوم يوميًا للحفاظ على وجود كمية ثابتة (مستوى العقار) في جسمك.

تفويت جرعة أو تقيؤ جرعة:

Missed Dose or Vomited Dose:

إذا فاتك تناول أي جرعة، فتناول دواءك فور التذكر، ومن ثم تناول الجرعة التالية في موعدها المعتاد. وإذا كان قد مر أكثر من نصف الوقت الذي يفصلك عن تناول جرعتك التالية، فاترك الجرعة الفائتة وتابع تناول الجرعة التالية في موعدها المعتاد. لا تضاعف الجرعة أو تحصل على جرعات إضافية.

إذا تقيأت خلال ٣٠ دقيقة من تناول الجرعة أو إذا رأيت بعض من الدواء يخرج من معدتك، فكرر الجرعة. وإلا، فتابع تناول الجرعات حسب مواعيدها المعتادة.

ما هي بعض الآثار الجانبية المحتملة لهذا الدواء؟

What are some possible side effects of this medication?

الآثار الجانبية	السيطرة عليه
إسهال، غثيان، قيء، صداع، إرهاق	تناول الدواء مع الطعام أو الحليب. أخبر طبيبك أو فريق زراعة الأعضاء إذا استمرت الأعراض.
حرق/وخز في اليدين، القدمين	إذا لم تتوقف الأعراض أو تفاقت، أخبر طبيبك.
عدوى بالأذن أو الأنف أو الحلق	حمى، ألم في الأذن، الفك، ألم عند مضغ الطعام، إفرازات أنفية غير شفاقة. أخبر طبيبك إذا استمرت الأعراض.
وظائف كبد غير طبيعية	أخبر طبيبك إذا لاحظت وجود: <ul style="list-style-type: none"> • ألم شديد في البطن يصاحبه غثيان أو قيء • اصفرار لون الجلد أو العينين، أو شعرت بألم في المعدة أو البطن، أو كان البول بلون غامق، أو البراز باهت اللون. • تغيرات غير مبررة في شكل الجسم (زيادة الوزن في منطقة الوسط و/أو الوجه) • ألم، وخز، خدر في اليدين أو القدمين